

Fascículo 5: Gestionar un wiki en Wikispaces



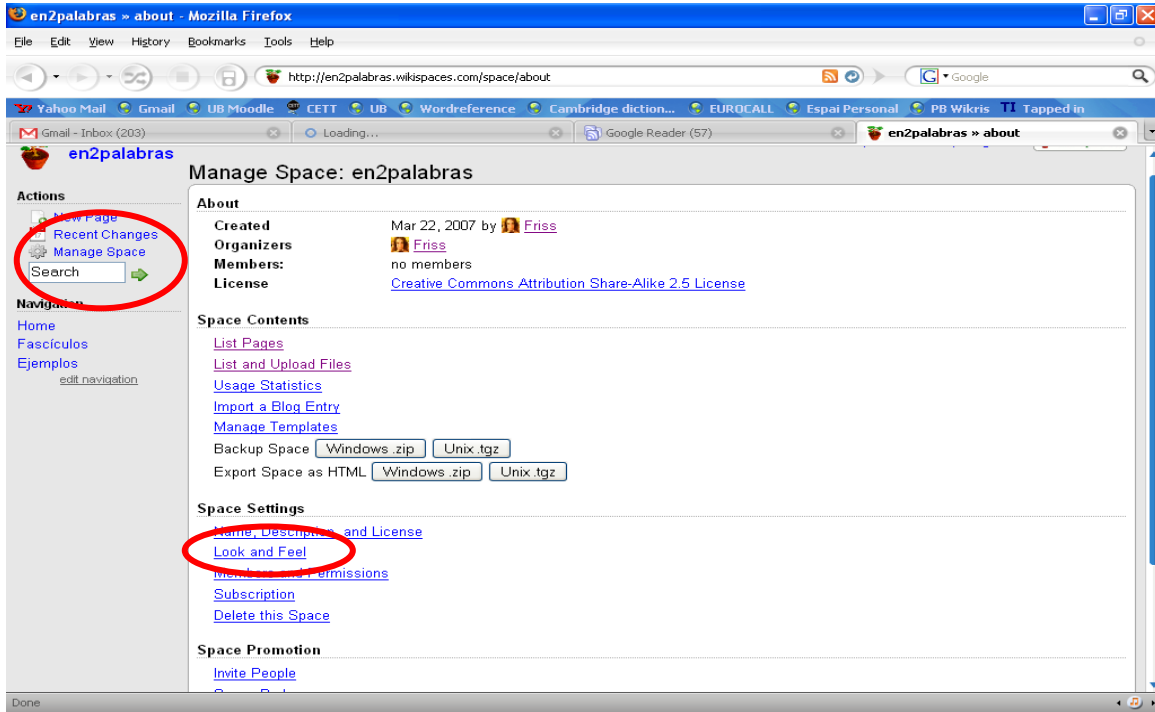
Contenidos:

- A. Personaliza tu espacio..... 1
- B. Controla tu espacio..... 2
 - 1. Gestionar el espacio..... 3
 - 2. Usuario..... 4

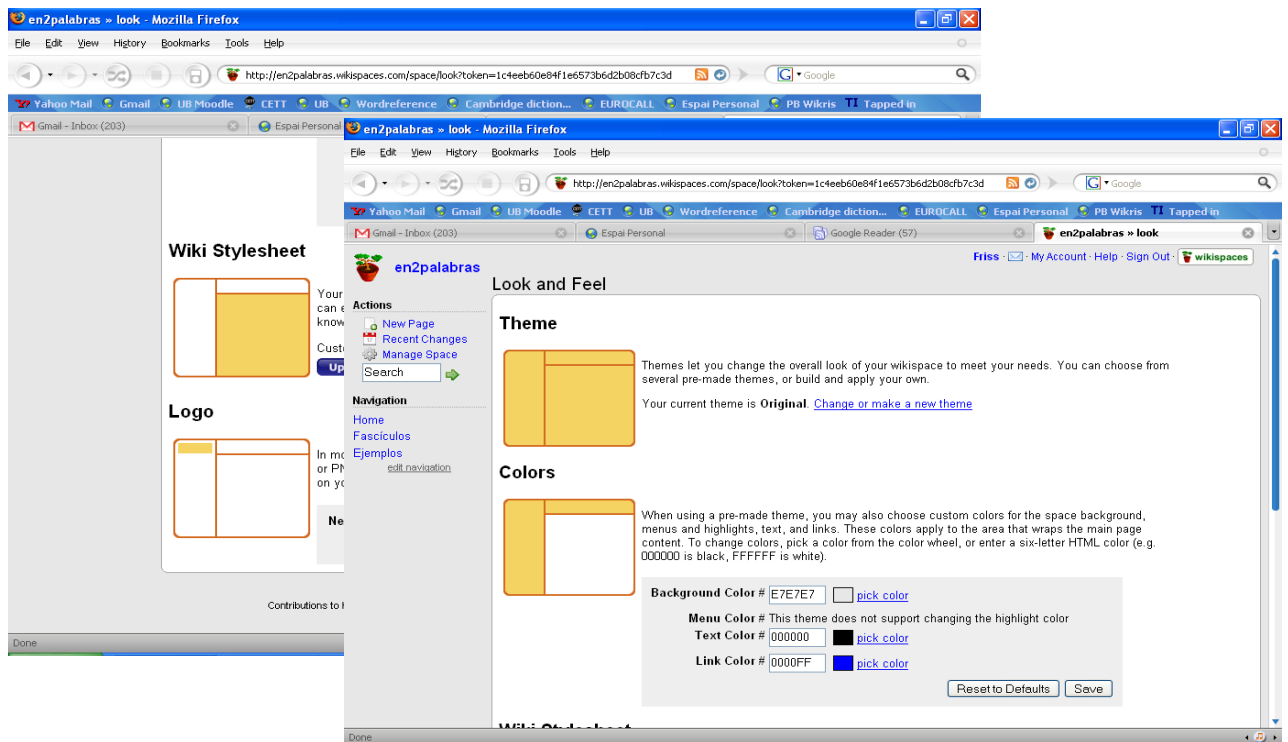
Cristina Palomeque - 2007
Departament de Didàctica de la Llengua i la Literatura

A. PERSONALIZA TU ESPACIO

Haz clic en *manage space* (gestionar espacio) en el menú lateral izquierdo. Se abrirá una página con opciones para gestionar tu wiki.



Haz clic en el enlace *look and feel* en el apartado de *space settings*.



Aquí puedes gestionar 3 elementos:

1. Theme (tema)
2. Colors (colores)
3. Logo

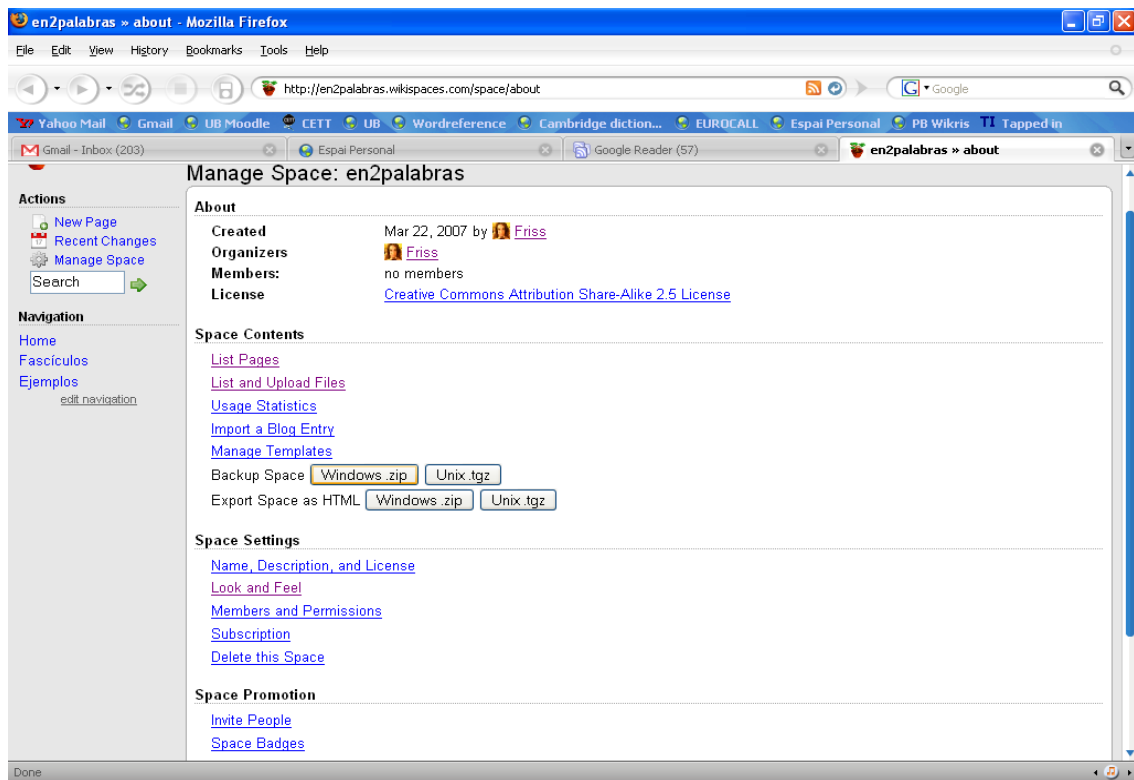
Si haces clic en el tema, puedes elegir la plantilla de nuestro wiki. Hay cuatro disponibles.

En el apartado de colores podemos elegir los colores del fondo, menús, textos y enlaces.

En la sección “logo” puedes tener una imagen que aparecerá siempre en el lateral superior izquierdo de tu wiki.

B. CONTROLA TU ESPACIO

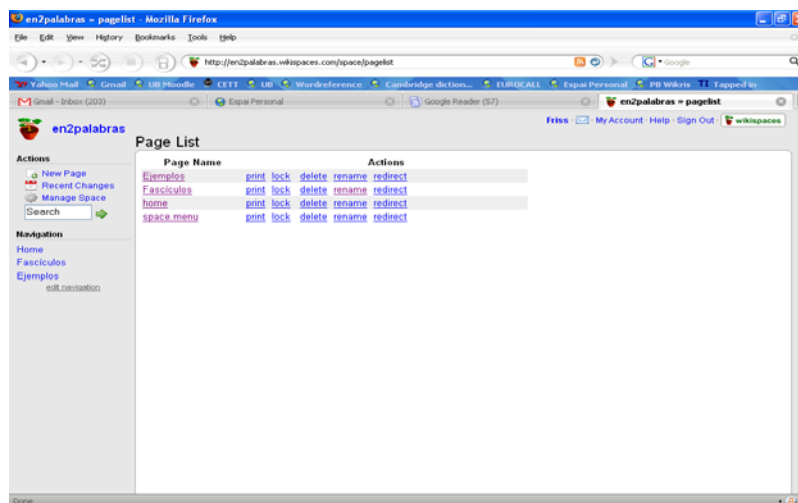
Las opciones de gestión de tu espacio están repartidas en dos lugares del wiki: *manage space* y en tu nombre de usuario que aparece en el lateral superior derecho de la página.



1. Gestionar espacio (manage space)

1a. Gestionar las páginas y archivos de tu wiki

En el apartado de *space contents* (contenidos del espacio) aparece una lista de todas las páginas wiki que tienes:



Esta página te da varias opciones de gestión:

- *Print* (imprimir): imprimir la página
- *Lock* (cerrar): modo “solo lectura”
- *Rename* (volver a nombrar): cambiar el nombre
- *Redirect* (redireccionar): para redireccionarlas

Si vas a la página de gestión de archivos, puedes borrar archivos o añadir más.

1b. Invitar a personas

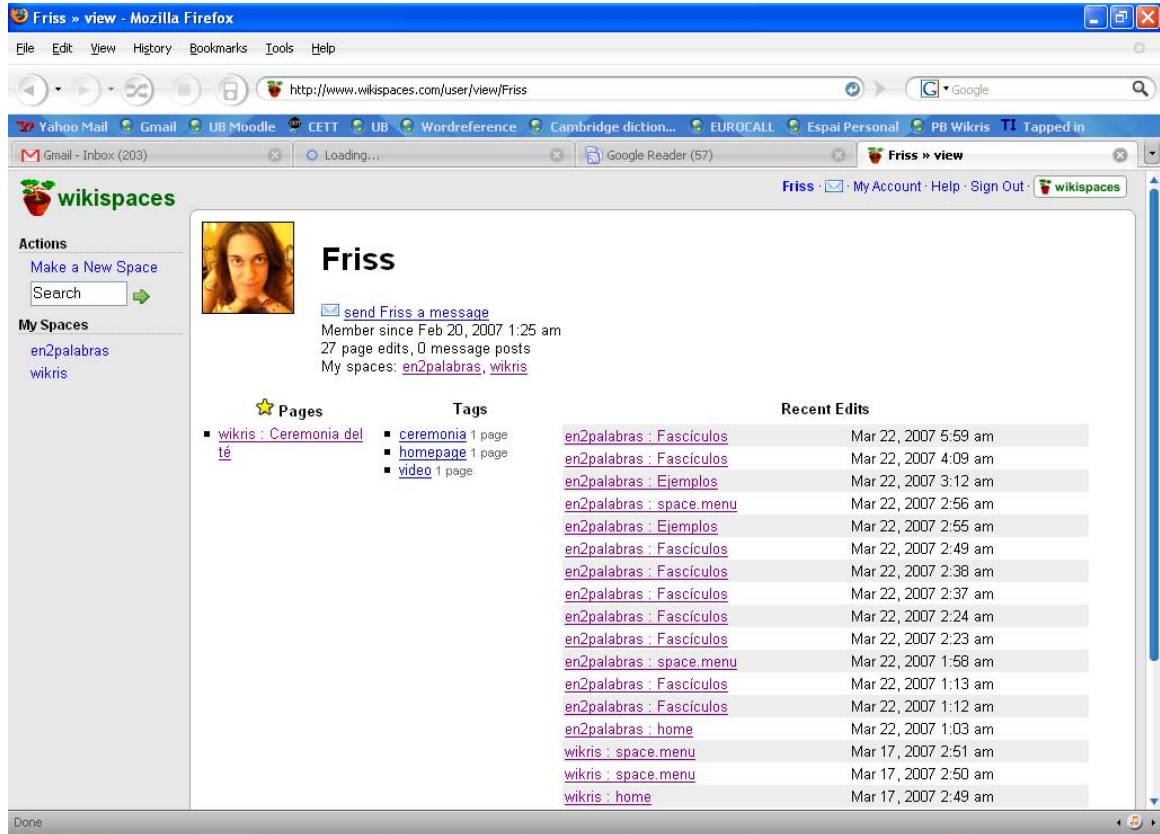
Puedes invitar a personas a contribuir en tu wiki haciendo clic en *invite people* y añadiendo su correo electrónico. Estas personas recibirán un mensaje en su correo electrónico invitándoles a participar.

1c. Importar entradas de blog

También puedes importar una entrada de blog al que estés suscrito. De momento esta opción solamente está disponible para usuarios de “Type Pad”.

2. Usuario

Si haces clic en tu nombre de usuario, irás a tu página personal del wiki.



En ella aparecerán todos los espacios que tienes. Además tienes tres columnas:

1. Páginas marcadas con una estrella
2. Etiquetas
3. Ediciones recientes

Todas las páginas wiki que has creado, tienen una estrella al lado del título de la página. Puedes elegir si marcarla o no. ¿Por qué queremos marcar páginas? Porque puede que haya una página en la que falte añadir cosas y quieras marcártela como recordatorio para continuar editándola más adelante.

Todas las páginas wiki te permiten crear etiquetas para facilitar la gestión de tus páginas.